

Infrastructures numériques

ORCIER

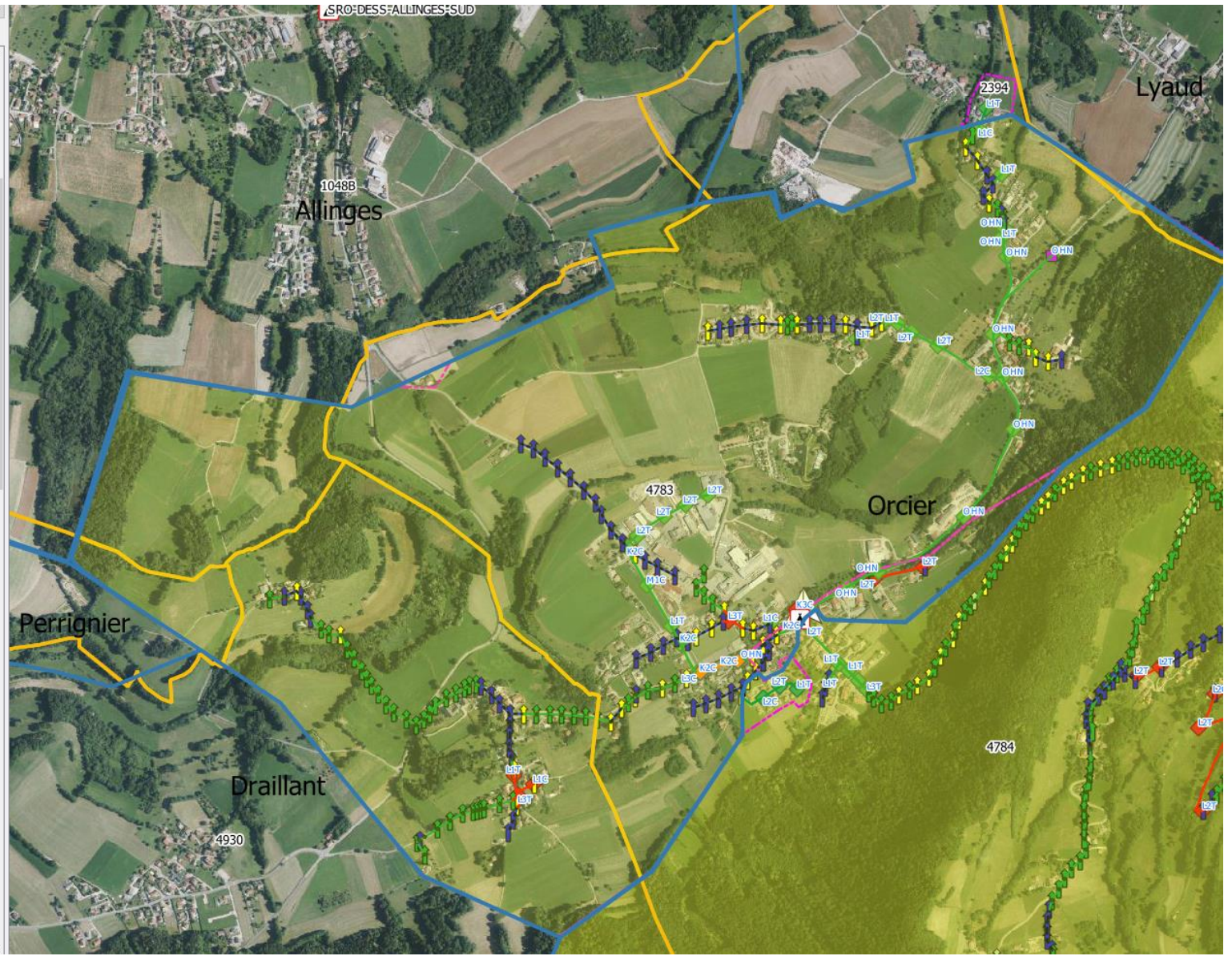
29 NOVEMBRE 2021

Réseau Fibre Optique



Couches

- VERIF EAP
 - 6875
 - 6833
 - 4783
 - m4 4783 OGRGeoJSON**
 - communes
 - eap_phasage_dess_eap_p4783_2021_07_26_geom
 - eap_convention_dess_eap_p4783_2021_07_26_geom
 - eap_emprise_dess_eap_p4783_2021_07_26_geom**
 - eap_commentaire_dess_eap_p4783_2021_07_26_geom
 - sya_phasage_cable_dess_eap_p4783_2021_07_26_the_geom
 - sya_phasage_bpe_dess_eap_p4783_2021_07_26_the_geom
 - sya_bpe2sit_dess_eap_p4783_2021_07_26_geom
 - eap_cable_dess_eap_p4783_2021_07_26_geom
 - eap_infra_ligne_dess_eap_p4783_2021_07_26_geom**
 - Génie civil SYANE existant
 - Génie civil SYANE à créer
 - Génie civil ORANGE existant
 - Aérien ORANGE existant
 - Aérien ENEDIS existant
 - Autre
 - eap_poteau_dess_eap_p4783_2021_07_26_geom**
 - Poteaux ELEC à remplacer
 - Poteaux ELEC mobilisable
 - Poteaux ORANGE à remplacer
 - Poteaux ORANGE à renforcer
 - Poteaux ORANGE mobilisable
 - Autre_Façade
 - Poteaux à créer
 - eap_site_dess_eap_p4783_2021_07_26_geom
 - eap_bpe_dess_eap_p4783_2021_07_26_geom
 - eap_chambre_dess_eap_p4783_2021_07_26_geom**
 - Chambre ORANGE existante
 - Chambre SYANE à créer
 - Chambre SYANE existante
 - A réhausser/décaper
 - A hydrocurer
 - Autre
 - eap_point_concentration_dess_eap_p4783_2021_07_26_geom
 - 4784
 - m4 4784 OGRGeoJSON**
 - eap_phasage_dess_eap_p4784_2021_08_02_geom
 - eap_convention_dess_eap_p4784_2021_08_02_geom



23 Poteaux ENEDIS à changer – 27 %

Attente de validation de plan de GC Commune de Draillant

1129m de GC à créer

- VERIF EAP
 - 6875
 - 6833
 - 4783
 - m4 4783 OGRGeoJSON**
 - communes
 - eap_phasage_dess_eap_p4783_2021_07_26_geom
 - eap_convention_dess_eap_p4783_2021_07_26_geom
 - eap_emprise_dess_eap_p4783_2021_07_26_geom**
 - eap_commentaire_dess_eap_p4783_2021_07_26_geom
 - sya_phasage_cable_dess_eap_p4783_2021_07_26_the_geom
 - sya_phasage_bpe_dess_eap_p4783_2021_07_26_the_geom
 - sya_bpe2sit_dess_eap_p4783_2021_07_26_geom
 - eap_cable_dess_eap_p4783_2021_07_26_geom
 - eap_infra_ligne_dess_eap_p4783_2021_07_26_geom**
 - Génie civil SYANE existant
 - Génie civil SYANE à créer
 - Génie civil ORANGE existant
 - Aérien ORANGE existant
 - Aérien ENEDIS existant
 - Autre
 - eap_poteau_dess_eap_p4783_2021_07_26_geom**
 - Poteaux ELEC à remplacer
 - Poteaux ELEC mobilisable
 - Poteaux ORANGE à remplacer
 - Poteaux ORANGE à renforcer
 - Poteaux ORANGE mobilisable
 - Autre_Façade
 - Poteaux à créer
 - eap_site_dess_eap_p4783_2021_07_26_geom
 - eap_bpe_dess_eap_p4783_2021_07_26_geom
 - eap_chambre_dess_eap_p4783_2021_07_26_geom**
 - Chambre ORANGE existante
 - Chambre SYANE à créer
 - Chambre SYANE existante
 - A réhausser/décaper
 - A hydrocurer
 - Autre
 - eap_point_concentration_dess_eap_p4783_2021_07_26_geom
 - 4784
 - m4 4784 OGRGeoJSON**
 - eap_phasage_dess_eap_p4784_2021_08_02_geom
 - eap_convention_dess_eap_p4784_2021_08_02_geom



- VERIF EAP
 - 6875
 - 6833
 - 4783
 - m4 4783 OGRGeoJSON**
 - communes
 - eap_phasage_dess_eap_p4783_2021_07_26_geom
 - eap_convention_dess_eap_p4783_2021_07_26_geom
 - eap_emprise_dess_eap_p4783_2021_07_26_geom**
 - eap_commentaire_dess_eap_p4783_2021_07_26_geom
 - sya_phasage_cable_dess_eap_p4783_2021_07_26_the_geom
 - sya_phasage_bpe_dess_eap_p4783_2021_07_26_the_geom
 - sya_bpe2sit_dess_eap_p4783_2021_07_26_geom
 - eap_cable_dess_eap_p4783_2021_07_26_geom
 - eap_infra_ligne_dess_eap_p4783_2021_07_26_geom**
 - Génie civil SYANE existant
 - Génie civil SYANE à créer
 - Génie civil ORANGE existant
 - Aérien ORANGE existant
 - Aérien ENEDIS existant
 - Autre
 - eap_poteau_dess_eap_p4783_2021_07_26_geom**
 - Poteaux ELEC à remplacer
 - Poteaux ELEC mobilisable
 - Poteaux ORANGE à remplacer
 - Poteaux ORANGE à renforcer
 - Poteaux ORANGE mobilisable
 - Autre_Façade
 - Poteaux à créer
 - eap_site_dess_eap_p4783_2021_07_26_geom
 - eap_bpe_dess_eap_p4783_2021_07_26_geom
 - eap_chambre_dess_eap_p4783_2021_07_26_geom**
 - Chambre ORANGE existante
 - Chambre SYANE à créer
 - Chambre SYANE existante
 - A réhausser/décaper
 - A hydrocurer
 - Autre
 - eap_point_concentration_dess_eap_p4783_2021_07_26_geom
 - 4784
 - m4 4784 OGRGeoJSON**
 - eap_phasage_dess_eap_p4784_2021_08_02_geom
 - eap_convention_dess_eap_p4784_2021_08_02_geom

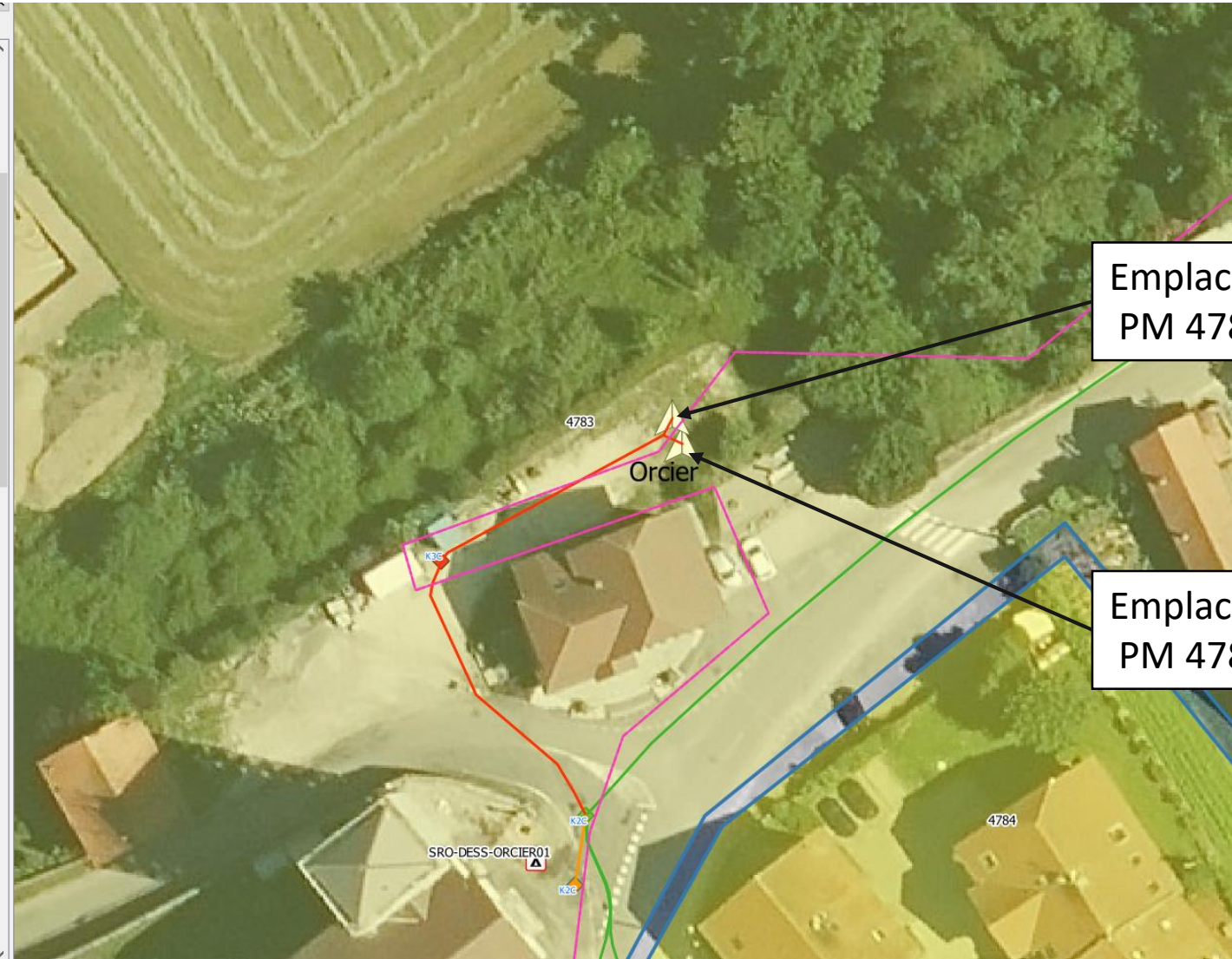


- VERIF EAP
 - 6875
 - 6833
 - 4783
 - m4 4783 OGRGeoJSON
 - communes
 - eap_phasage_dess_eap_p4783_2021_07_26_geom
 - eap_convention_dess_eap_p4783_2021_07_26_geom
 - eap_emprise_dess_eap_p4783_2021_07_26_geom
 - eap_commentaire_dess_eap_p4783_2021_07_26_geom
 - sya_phasage_cable_dess_eap_p4783_2021_07_26_the_geom
 - sya_phasage_bpe_dess_eap_p4783_2021_07_26_the_geom
 - sya_bpe2sit_dess_eap_p4783_2021_07_26_geom
 - eap_cable_dess_eap_p4783_2021_07_26_geom
 - eap_infra_ligne_dess_eap_p4783_2021_07_26_geom
 - Génie civil SYANE existant
 - Génie civil SYANE à créer
 - Génie civil ORANGE existant
 - Aérien ORANGE existant
 - Aérien ENEDIS existant
 - Autre
 - eap_poteau_dess_eap_p4783_2021_07_26_geom
 - Poteaux ELEC à remplacer
 - Poteaux ELEC mobilisable
 - Poteaux ORANGE à remplacer
 - Poteaux ORANGE à renforcer
 - Poteaux ORANGE mobilisable
 - Autre_Façade
 - Poteaux à créer
 - eap_site_dess_eap_p4783_2021_07_26_geom
 - eap_bpe_dess_eap_p4783_2021_07_26_geom
 - eap_chambre_dess_eap_p4783_2021_07_26_geom
 - Chambre ORANGE existante
 - Chambre SYANE à créer
 - Chambre SYANE existante
 - A réhausser/décaper
 - A hydrocurer
 - Autre
 - eap_point_concentration_dess_eap_p4783_2021_07_26_geom
 - 4784
 - m4 4784 OGRGeoJSON
 - eap_phasage_dess_eap_p4784_2021_08_02_geom
 - eap_convention_dess_eap_p4784_2021_08_02_geom



LOGIQUES

- VERIF EAP
 - 6875
 - 6833
 - 4783
 - m4.4783 OGRGeoJSON
 - communes
 - eap_phasage_dess_eap_p4783_2021_07_26_geom
 - eap_convention_dess_eap_p4783_2021_07_26_geom
 - eap_emprise_dess_eap_p4783_2021_07_26_geom**
 - eap_commentaire_dess_eap_p4783_2021_07_26_geom
 - sya_phasage_cable_dess_eap_p4783_2021_07_26_the_geom
 - sya_phasage_bpe_dess_eap_p4783_2021_07_26_the_geom
 - sya_bpe2sit_dess_eap_p4783_2021_07_26_geom
 - eap_cable_dess_eap_p4783_2021_07_26_geom
 - eap_infra_ligne_dess_eap_p4783_2021_07_26_geom**
 - Génie civil SYANE existant
 - Génie civil SYANE à créer
 - Génie civil ORANGE existant
 - Aérien ORANGE existant
 - Aérien ENEDIS existant
 - Autre
 - eap_poteau_dess_eap_p4783_2021_07_26_geom**
 - Poteaux ELEC à remplacer
 - Poteaux ELEC mobilisable
 - Poteaux ORANGE à remplacer
 - Poteaux ORANGE à renforcer
 - Poteaux ORANGE mobilisable
 - Autre_Façade
 - Poteaux à créer
 - eap_site_dess_eap_p4783_2021_07_26_geom
 - eap_bpe_dess_eap_p4783_2021_07_26_geom
 - eap_chambre_dess_eap_p4783_2021_07_26_geom**
 - Chambre ORANGE existante
 - Chambre SYANE à créer
 - Chambre SYANE existante
 - A réhausser/décaper
 - A hydrocurer
 - Autre
 - eap_point_concentration_dess_eap_p4783_2021_07_26_geom
 - 4784
 - m4.4784 OGRGeoJSON
 - eap_phasage_dess_eap_p4784_2021_08_02_geom
 - eap_convention_dess_eap_p4784_2021_08_02_geom



Emplacement
PM 4783 28U

Emplacement
PM 4784 28U

- VERIF EAP
 - 6875
 - 6833
 - 4783
 - m4 4783 OGRGeoJSON
 - communes
 - eap_phasage_dess_eap_p4783_2021_07_26_geom
 - eap_convention_dess_eap_p4783_2021_07_26_geom
 - eap_emprise_dess_eap_p4783_2021_07_26_geom
 - eap_commentaire_dess_eap_p4783_2021_07_26_geom
 - sya_phasage_cable_dess_eap_p4783_2021_07_26_the_geom
 - sya_phasage_bpe_dess_eap_p4783_2021_07_26_the_geom
 - sya_bpe2sit_dess_eap_p4783_2021_07_26_geom
 - eap_cable_dess_eap_p4783_2021_07_26_geom
 - eap_infra_ligne_dess_eap_p4783_2021_07_26_geom
 - Génie civil SYANE existant
 - Génie civil SYANE à créer
 - Génie civil ORANGE existant
 - Aérien ORANGE existant
 - Aérien ENEDIS existant
 - Autre
 - eap_poteau_dess_eap_p4783_2021_07_26_geom
 - Poteaux ELEC à remplacer
 - Poteaux ELEC mobilisable
 - Poteaux ORANGE à remplacer
 - Poteaux ORANGE à renforcer
 - Poteaux ORANGE mobilisable
 - Autre_Façade
 - Poteaux à créer
 - eap_site_dess_eap_p4783_2021_07_26_geom
 - eap_bpe_dess_eap_p4783_2021_07_26_geom
 - eap_chambre_dess_eap_p4783_2021_07_26_geom
 - Chambre ORANGE existante
 - Chambre SYANE à créer
 - Chambre SYANE existante
 - A réhausser/décaper
 - A hydrocurer
 - Autre
 - eap_point_concentration_dess_eap_p4783_2021_07_26_geom
 - 4784
 - m4 4784 OGRGeoJSON
 - eap_phasage_dess_eap_p4784_2021_08_02_geom
 - eap_convention_dess_eap_p4784_2021_08_02_geom



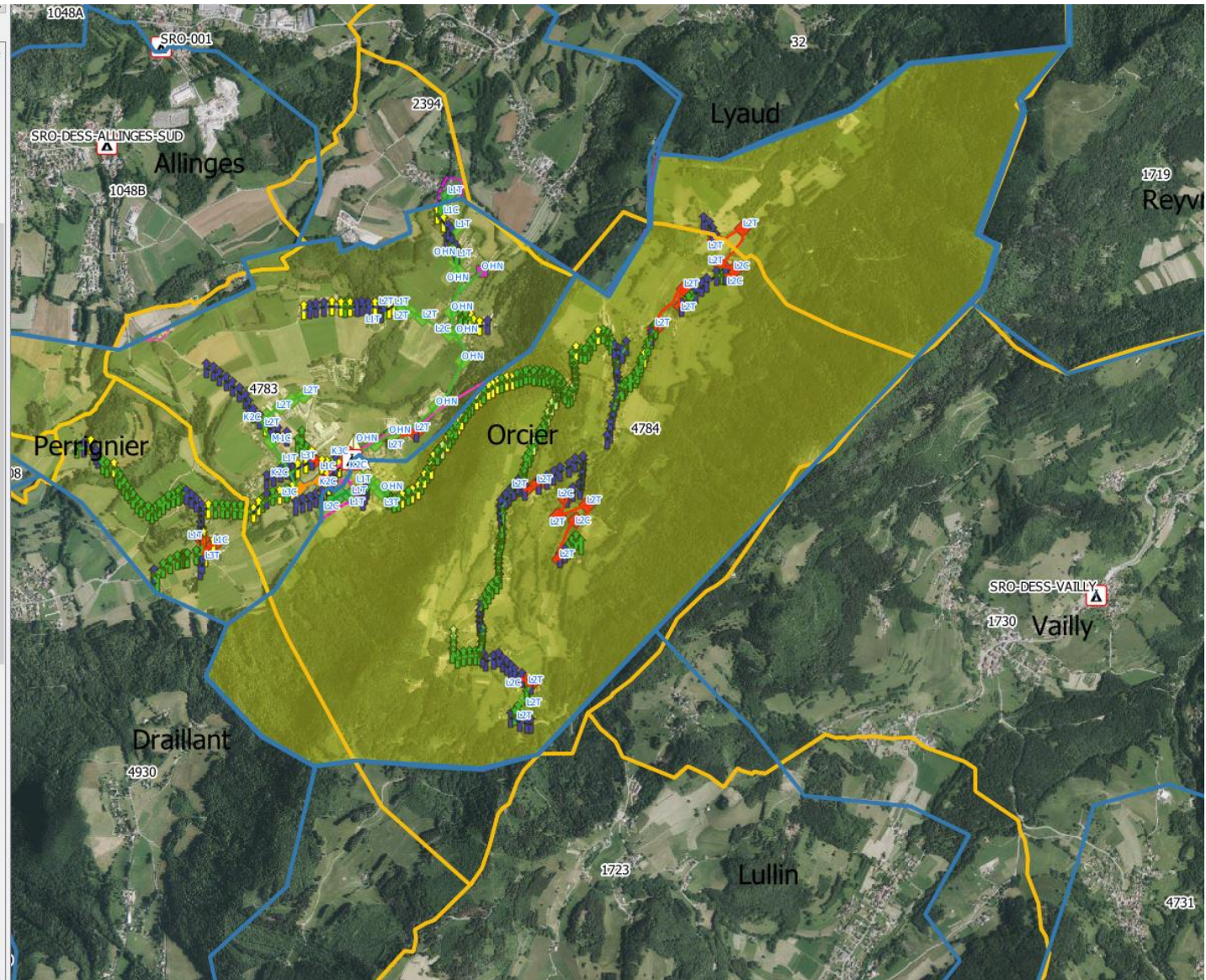
VERIF EAP

- 6875
- 6833
- 4783
 - m4 4783 OGRGeoJSON
 - communes
 - eap_phasage_dess_eap_p4783_2021_07_26_geom
 - eap_convention_dess_eap_p4783_2021_07_26_geom
 - eap_emprise_dess_eap_p4783_2021_07_26_geom
 - eap_commentaire_dess_eap_p4783_2021_07_26_geom
 - sya_phasage_cable_dess_eap_p4783_2021_07_26_the_geom
 - sya_phasage_bpe_dess_eap_p4783_2021_07_26_the_geom
 - sya_bpe2sit_dess_eap_p4783_2021_07_26_geom
 - eap_cable_dess_eap_p4783_2021_07_26_geom
 - eap_infra_ligne_dess_eap_p4783_2021_07_26_geom
 - Génie civil SYANE existant
 - Génie civil SYANE à créer
 - Génie civil ORANGE existant
 - Aérien ORANGE existant
 - Aérien ENEDIS existant
 - Autre
 - eap_poteau_dess_eap_p4783_2021_07_26_geom
 - Poteaux ELEC à remplacer
 - Poteaux ELEC mobilisable
 - Poteaux ORANGE à remplacer
 - Poteaux ORANGE à renforcer
 - Poteaux ORANGE mobilisable
 - Autre_Façade
 - Poteaux à créer
 - eap_site_dess_eap_p4783_2021_07_26_geom
 - eap_bpe_dess_eap_p4783_2021_07_26_geom
 - eap_chambre_dess_eap_p4783_2021_07_26_geom
 - Chambre ORANGE existante
 - Chambre SYANE à créer
 - Chambre SYANE existante
 - A réhausser/décaper
 - A hydrocurer
 - Autre
 - eap_point_concentration_dess_eap_p4783_2021_07_26_geom
- 4784
 - m4 4784 OGRGeoJSON
 - eap_phasage_dess_eap_p4784_2021_08_02_geom
 - eap_convention_dess_eap_p4784_2021_08_02_geom



TOUCHES

- VERIF EAP
 - 6875
 - 6833
 - 4783
 - 4784
 - m4 4784 OGRGeoJSON
 - eap_phasage_dess_eap_p4784_2021_08_02_geom
 - eap_convention_dess_eap_p4784_2021_08_02_geom
 - eap_emprise_dess_eap_p4784_2021_08_02_geom
 - eap_commentaire_dess_eap_p4784_2021_08_02_geom
 - sya_phasage_cable_dess_eap_p4784_2021_08_02_the_geom
 - sya_phasage_bpe_dess_eap_p4784_2021_08_02_the_geom
 - sya_bpe2sit_dess_eap_p4784_2021_08_02_geom
 - eap_cable_dess_eap_p4784_2021_08_02_geom
 - eap_infra_ligne_dess_eap_p4784_2021_08_02_geom
 - Génie civil SYANE existant
 - Génie civil SYANE à créer
 - Génie civil ORANGE existant
 - Aérien ORANGE existant
 - Aérien ENEDIS existant
 - Autre
 - m4 4784 OGRGeoJSON
 - eap_poteau_dess_eap_p4784_2021_08_02_geom
 - Poteaux ELEC à remplacer
 - Poteaux ELEC mobilisable
 - Poteaux ORANGE à remplacer
 - Poteaux ORANGE à renforcer
 - Poteaux ORANGE mobilisable
 - Autre_Façade
 - Poteaux à créer
 - eap_site_dess_eap_p4784_2021_08_02_geom
 - eap_bpe_dess_eap_p4784_2021_08_02_geom
 - eap_chambre_dess_eap_p4784_2021_08_02_geom
 - eap_point_concentration_dess_eap_p4784_2021_08_02_geom
 - m4 4784 OGRGeoJSON
- poche
- Fond de carte
 - vue_syane_geom_propmat
 - parcelle_mixee
 - baie
 - communes
- ADRESSAGE
 - adresses_ban
 - adresses_rgd



21 Poteaux ENEDIS à changer – 17 %

Attente de la validation de plan de GC sur une route départementale (CERD Vailly)

1825 m de GC à créer

Touches

- A hydrocurer
- Autre
- eap_point_concentration_dess_eap_p4783_2021_07_26_geom
- 4784
 - m4 4784 OGRGeoJSON
 - eap_phasage_dess_eap_p4784_2021_08_02_geom
 - eap_convention_dess_eap_p4784_2021_08_02_geom
 - eap_emprise_dess_eap_p4784_2021_08_02_geom
 - eap_commentaire_dess_eap_p4784_2021_08_02_geom
 - sya_phasage_cable_dess_eap_p4784_2021_08_02_the_geom
 - sya_phasage_bpe_dess_eap_p4784_2021_08_02_the_geom
 - sya_bpe2sit_dess_eap_p4784_2021_08_02_geom
 - eap_cable_dess_eap_p4784_2021_08_02_geom
 - eap_infra_ligne_dess_eap_p4784_2021_08_02_geom
 - Génie civil SYANE existant
 - Génie civil SYANE à créer
 - Génie civil ORANGE existant
 - Aérien ORANGE existant
 - Aérien ENEDIS existant
 - Autre
 - m4 4784 OGRGeoJSON
 - eap_poteau_dess_eap_p4784_2021_08_02_geom
 - Poteaux ELEC à remplacer
 - Poteaux ELEC mobilisable
 - Poteaux ORANGE à remplacer
 - Poteaux ORANGE à renforcer
 - Poteaux ORANGE mobilisable
 - Autre_Façade
 - Poteaux à créer
 - eap_site_dess_eap_p4784_2021_08_02_geom
 - eap_bpe_dess_eap_p4784_2021_08_02_geom
 - eap_chambre_dess_eap_p4784_2021_08_02_geom
 - eap_point_concentration_dess_eap_p4784_2021_08_02_geom
 - m4 4784 OGRGeoJSON
- poche
- Fond de carte
 - vue_syane_geom_propbat
 - parcelle_mixee
- baie
- communes
- ADRESSAGE
 - adresses_ban
 - adresses_rgd
 - adresses_ion_bd_topo



Projet enfouissement

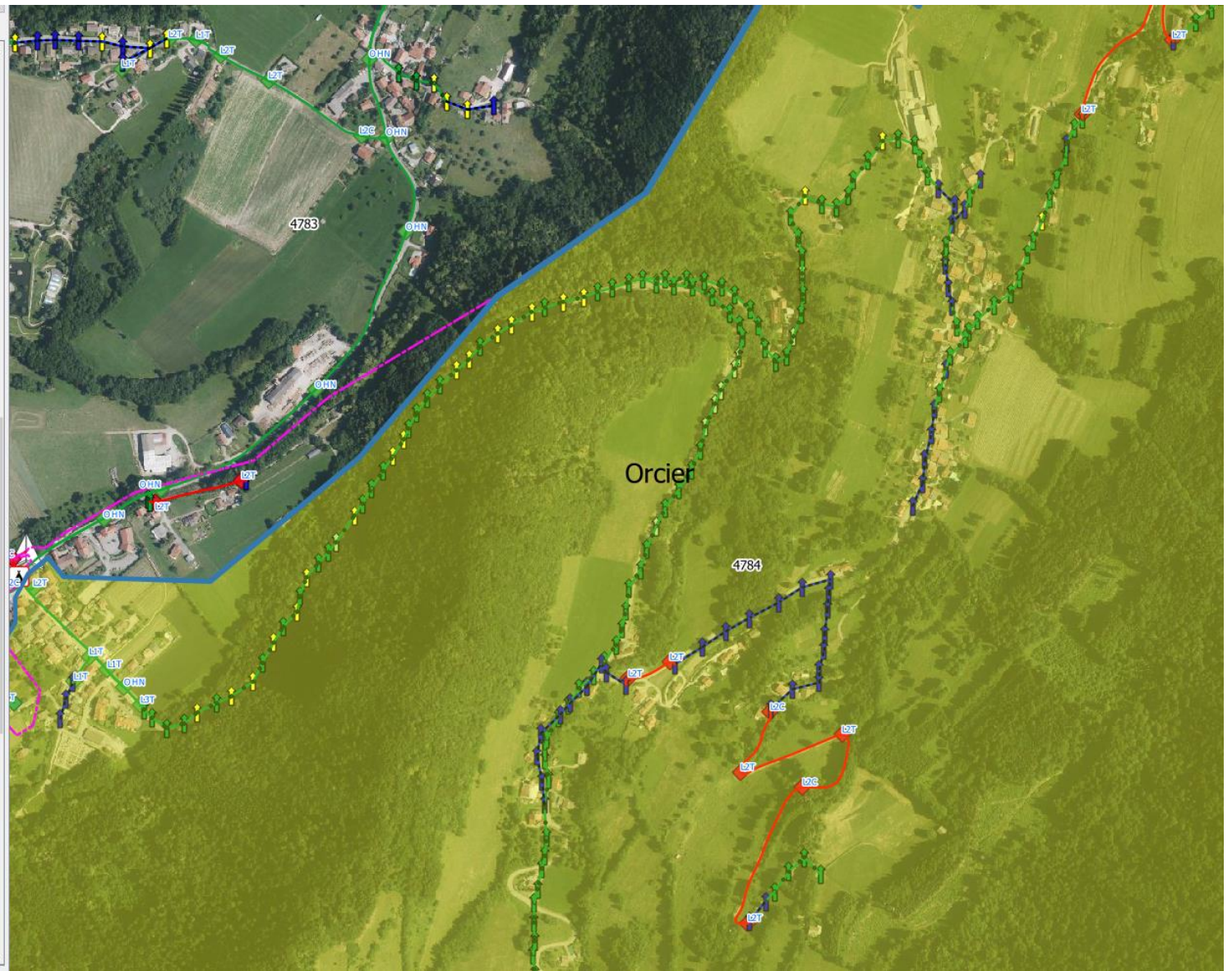
Touches

- A hydrocurer
- Autre
- eap_point_concentration_dess_eap_p4783_2021_07_26_geom
- 4784
 - m4 4784 OGRGeoJSON
 - eap_phasage_dess_eap_p4784_2021_08_02_geom
 - eap_convention_dess_eap_p4784_2021_08_02_geom
 - eap_emprise_dess_eap_p4784_2021_08_02_geom
 - eap_commentaire_dess_eap_p4784_2021_08_02_geom
 - sya_phasage_cable_dess_eap_p4784_2021_08_02_the_geom
 - sya_phasage_bpe_dess_eap_p4784_2021_08_02_the_geom
 - sya_bpe2sit_dess_eap_p4784_2021_08_02_geom
 - eap_cable_dess_eap_p4784_2021_08_02_geom
 - eap_infra_ligne_dess_eap_p4784_2021_08_02_geom
 - Génie civil SYANE existant
 - Génie civil SYANE à créer
 - Génie civil ORANGE existant
 - Aérien ORANGE existant
 - Aérien ENEDIS existant
 - Autre
 - m4 4784 OGRGeoJSON
 - eap_poteau_dess_eap_p4784_2021_08_02_geom
 - Poteaux ELEC à remplacer
 - Poteaux ELEC mobilisable
 - Poteaux ORANGE à remplacer
 - Poteaux ORANGE à renforcer
 - Poteaux ORANGE mobilisable
 - Autre_Façade
 - Poteaux à créer
 - eap_site_dess_eap_p4784_2021_08_02_geom
 - eap_bpe_dess_eap_p4784_2021_08_02_geom
 - eap_chambre_dess_eap_p4784_2021_08_02_geom
 - eap_point_concentration_dess_eap_p4784_2021_08_02_geom
 - m4 4784 OGRGeoJSON
- poche
- Fond de carte
 - vue_syane_geom_propbat
 - parcelle_mixee
- baie
 - communes
- ADRESSAGE
 - adresses_ban
 - adresses_mil



- A hydrocurer
- Autre
- eap_point_concentration_dess_eap_p4783_2021_07_26_geom
- 4784
 - m4 4784 OGRGeoJSON
 - eap_phasage_dess_eap_p4784_2021_08_02_geom
 - eap_convention_dess_eap_p4784_2021_08_02_geom
 - eap_emprise_dess_eap_p4784_2021_08_02_geom
 - eap_commentaire_dess_eap_p4784_2021_08_02_geom
 - sya_phasage_cable_dess_eap_p4784_2021_08_02_the_geom
 - sya_phasage_bpe_dess_eap_p4784_2021_08_02_the_geom
 - sya_bpe2sit_dess_eap_p4784_2021_08_02_geom
 - eap_cable_dess_eap_p4784_2021_08_02_geom
 - eap_infra_ligne_dess_eap_p4784_2021_08_02_geom
 - Génie civil SYANE existant
 - Génie civil SYANE à créer
 - Génie civil ORANGE existant
 - Aérien ORANGE existant
 - Aérien ENEDIS existant
 - Autre
- m4 4784 OGRGeoJSON
- eap_poteau_dess_eap_p4784_2021_08_02_geom
 - Poteaux ELEC à remplacer
 - Poteaux ELEC mobilisable
 - Poteaux ORANGE à remplacer
 - Poteaux ORANGE à renforcer
 - Poteaux ORANGE mobilisable
 - Autre_Façade
 - Poteaux à créer
- eap_site_dess_eap_p4784_2021_08_02_geom
- eap_bpe_dess_eap_p4784_2021_08_02_geom
- eap_chambre_dess_eap_p4784_2021_08_02_geom
- eap_point_concentration_dess_eap_p4784_2021_08_02_geom
- m4 4784 OGRGeoJSON

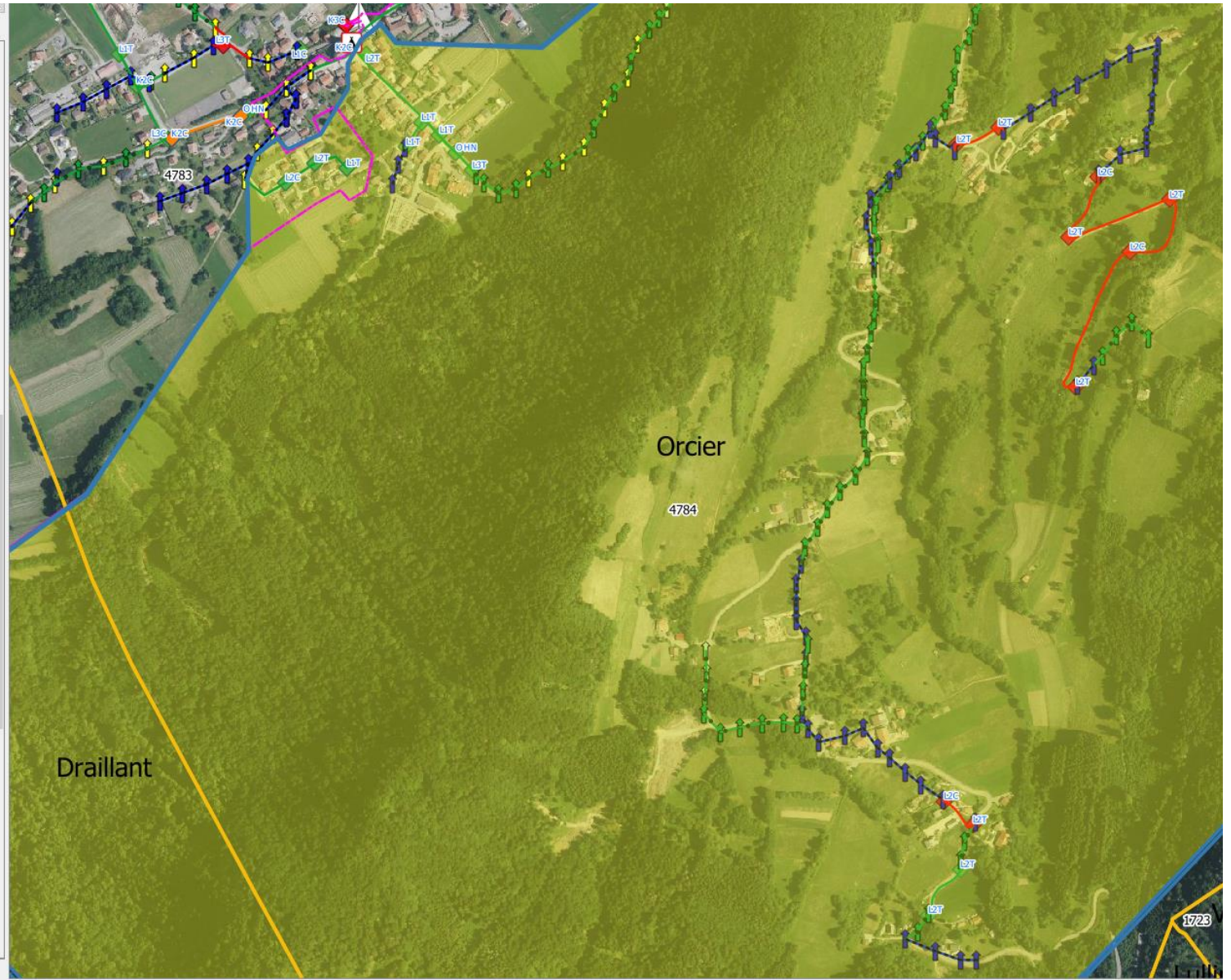
- poche
- Fond de carte
 - vue_syane_geom_propbat
 - parcelle_mbxee
- baie
- communes
- ADRESSAGE
 - adresses_ban
 - adresses_rgd
 - adresses_ign_bd_topo

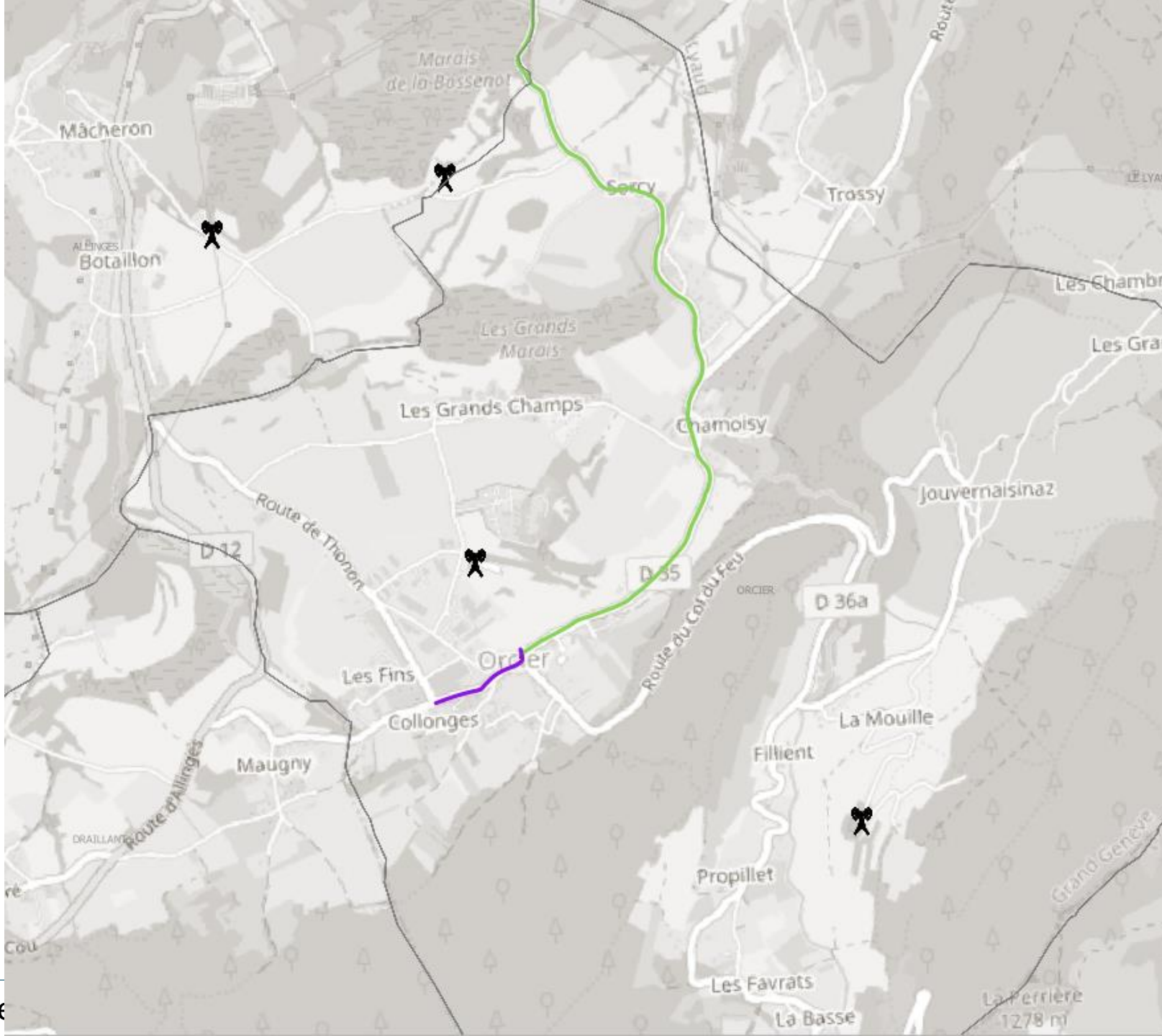


Loucnes

- A hydrocurer
- Autre
- eap_point_concentration_dess_eap_p4783_2021_07_26_geom
- 4784
 - m4 4784 OGRGeoJSON
 - eap_phasage_dess_eap_p4784_2021_08_02_geom
 - eap_convention_dess_eap_p4784_2021_08_02_geom
 - eap_emprise_dess_eap_p4784_2021_08_02_geom
 - eap_commentaire_dess_eap_p4784_2021_08_02_geom
 - sya_phasage_cable_dess_eap_p4784_2021_08_02_the_geom
 - sya_phasage_bpe_dess_eap_p4784_2021_08_02_the_geom
 - sya_bpe2sit_dess_eap_p4784_2021_08_02_geom
 - eap_cable_dess_eap_p4784_2021_08_02_geom
 - eap_infra_ligne_dess_eap_p4784_2021_08_02_geom
 - Génie civil SYANE existant
 - Génie civil SYANE à créer
 - Génie civil ORANGE existant
 - Aérien ORANGE existant
 - Aérien ENEDIS existant
 - Autre
 - m4 4784 OGRGeoJSON
 - eap_poteau_dess_eap_p4784_2021_08_02_geom
 - Poteaux ELEC à remplacer
 - Poteaux ELEC mobilisable
 - Poteaux ORANGE à remplacer
 - Poteaux ORANGE à renforcer
 - Poteaux ORANGE mobilisable
 - Autre_Façade
 - Poteaux à créer
 - eap_site_dess_eap_p4784_2021_08_02_geom
 - eap_bpe_dess_eap_p4784_2021_08_02_geom
 - eap_chambre_dess_eap_p4784_2021_08_02_geom
 - eap_point_concentration_dess_eap_p4784_2021_08_02_geom
 - m4 4784 OGRGeoJSON
- poche
- Fond de carte
 - vue_syane_geom_propbat
 - parcelle_mixee
- baie
 - communes
- ADRESSAGE
 - adresses_ban
 - adresses_rgd
 - adresses_ign_bd_topo

Explorateur Couches





Couverture mobile sur la commune







Informations disponibles

SITE 2269977

Détail du site :

N° identification : 2269977
 Description du site : Pylône autostable / 25m / ORANGE
 Adresse : CHEMIN RURAL N° 2 D'ORCIER AU GRAND MARAIS LES MARQUISATS
 Code Postal / Commune : 74550 ORCIER

Téléphonie

orange 2G/3G/4G

FH

ORANGE service fixe Faisceau hertzien

Edition du 29/11/2021

Pour une meilleure compréhension de cette fiche, consultez le [Glossaire](#) and the [F.A.Q.](#)
[Nous contacter](#) en cas d'erreur

Ces informations relatives aux caractéristiques radioélectriques sont fournies par les exploitants des stations radioélectriques concernées. Elles résultent de la mise en œuvre de la procédure administrative prévue par le cinquième alinéa de l'article L43 du code des postes et des communications électroniques au titre de la coordination de l'implantation des stations radioélectriques sur le territoire national. La publication des accords d'implantation, et de chaque dernière modification, est assurée par la mise en ligne des informations relatives à leur existence et à leur contenu qui intervient 3 jours après la date de l'accord de l'ANFR, à l'exception de ceux délivrés avant le 12 juillet 2012 qui ont été publiés le 15 juillet 2012.

Imprimer / Télécharger Fermer

Informations disponibles

SITE 2269977 **SITES RADIOÉLECTRIQUES**

Opérateur : ORANGE
 Catégorie : Téléphonie
 Adresse : CHEMIN RURAL N° 2 D'ORCIER AU GRAND MARAIS
 Code Postal / Commune : 74550 ORCIER

Détail des antennes :

N° de station ANFR : 0742290282
 Date de mise en service : 08/07/2007 - Date de dernière modification : 24/01/2020

HAUTEUR : 23.6 MÈTRES

N° ANTENNE	ORIENTATIONS	EMETTEURS	DATES DE MISES EN SERVICE	BANDES DE FRÉQUENCES
816751	45°	LTE 2600 (4G)		2635-2655 MHz 2515-2535 MHz
		LTE 2100 (4G)		2154.9-2169.7 MHz 2140.1-2144.9 MHz 1964.9-1979.7 MHz 1950.1-1954.9 MHz
		LTE 1800 (4G)		1805-1825 MHz 1710-1730 MHz
		LTE 800 (4G)		852-862 MHz 811-821 MHz
		UMTS 2100 (3G)	09/05/2011	2154.9-2169.7 MHz 2140.1-2144.9 MHz 1964.9-1979.7 MHz 1950.1-1954.9 MHz

Imprimer / Télécharger Fermer

Relevés Syane effectués sur différents points et à différentes heures sur le secteur d'Orcier.

Heures creuses :

- Relevé effectué le 27 octobre 2021 entre 10h25 et 12h40

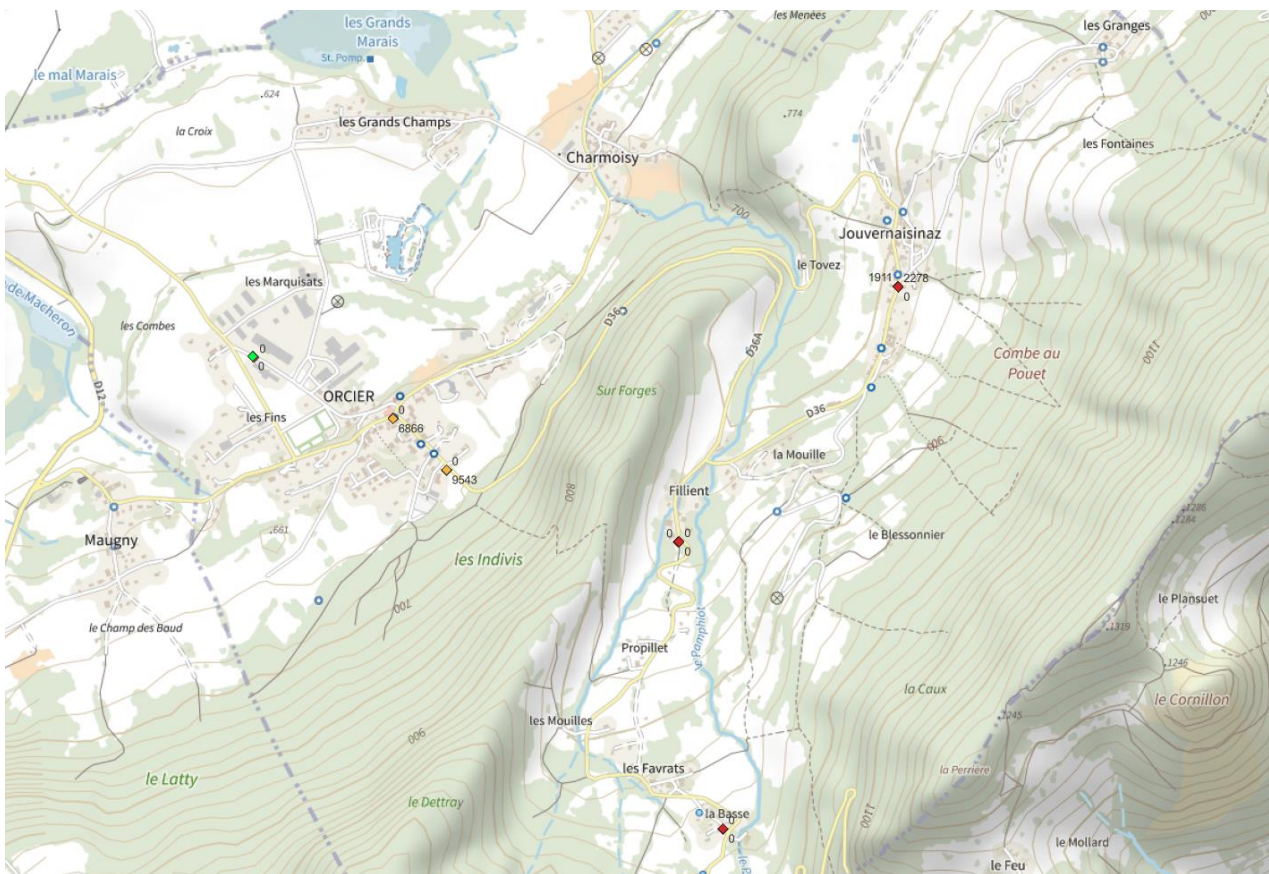
Heures Pleines :

- Relevé effectué le 17 novembre 2021 entre 18h05 et 20h15

Sites testés :

- Route de Maugny, Collonges, Orcier
- Route de Sous le Crêt, Zone d'activités Les Marquisats, Les Fins, Orcier
- Route du Col du Feu, Collonges, Orcier
- Chemin des Sources, La Basse, Orcier
- Route du Col du Feu, La Basse, Orcier
- Route de Jouvernaisinaz, Jouver, Orcier
- Chemin des Sources, La Basse, Orcier
- Route des Granges, Les Granges, Orcier
- Route du Lyaud, Chamoisy, Orcier

Relevés terrain effectués par le Syane sur Orcier Bouygues Telecom,

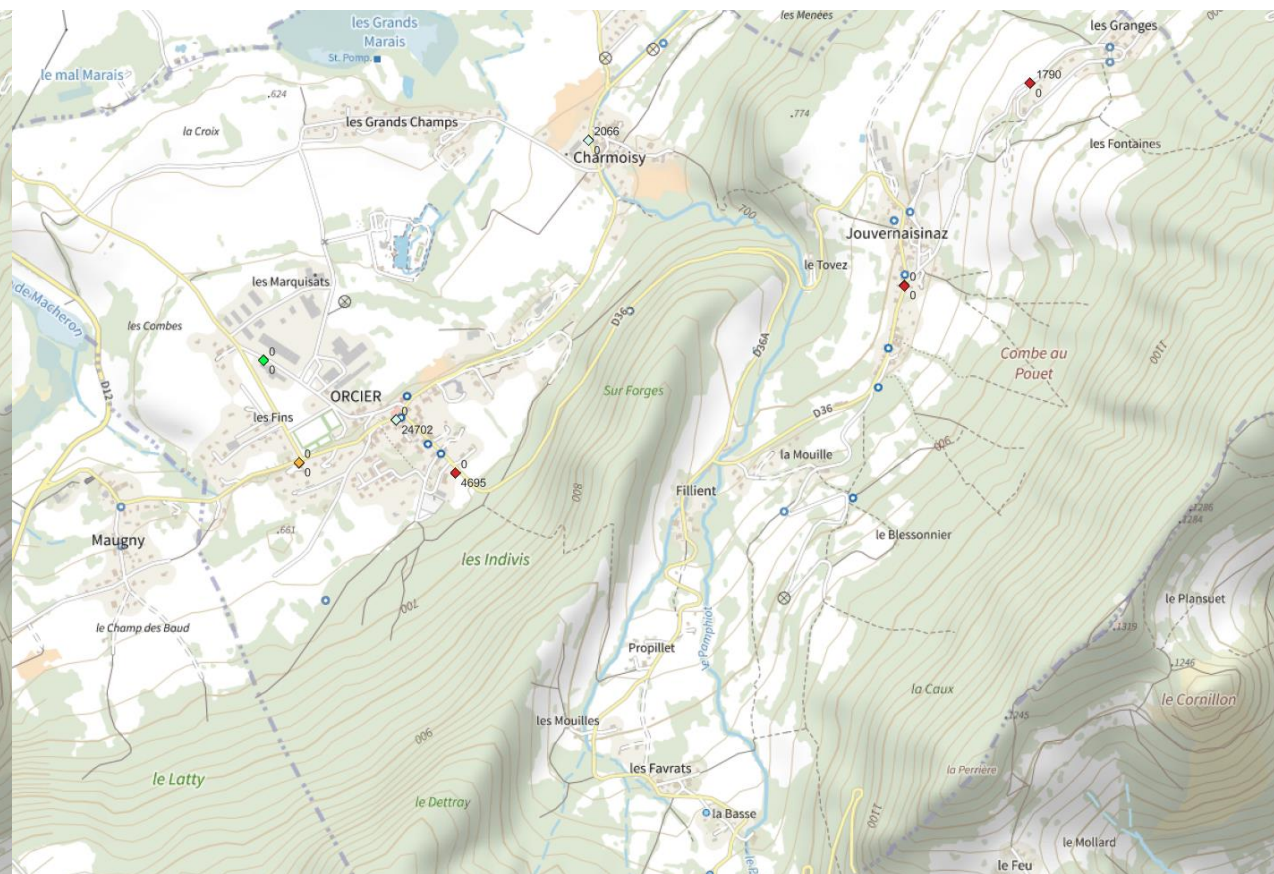


Heures creuses

Débit entre 1,9 mb/s et 32 mb/s

Sur 17 tests réalisés

- 6 sont en échec
- la moyenne des tests réussis est de 11,27 mb/s

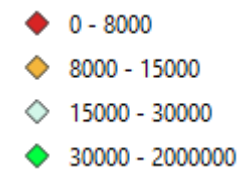


Heures Pleines

Débit entre 0,7 mb/s et 35 mb/s

Sur 19 tests réalisés

- 1 est en échec
- la moyenne des tests réussis est de 12,67 mb/s



Relevés terrain effectués par le Syane sur Orcier FREE

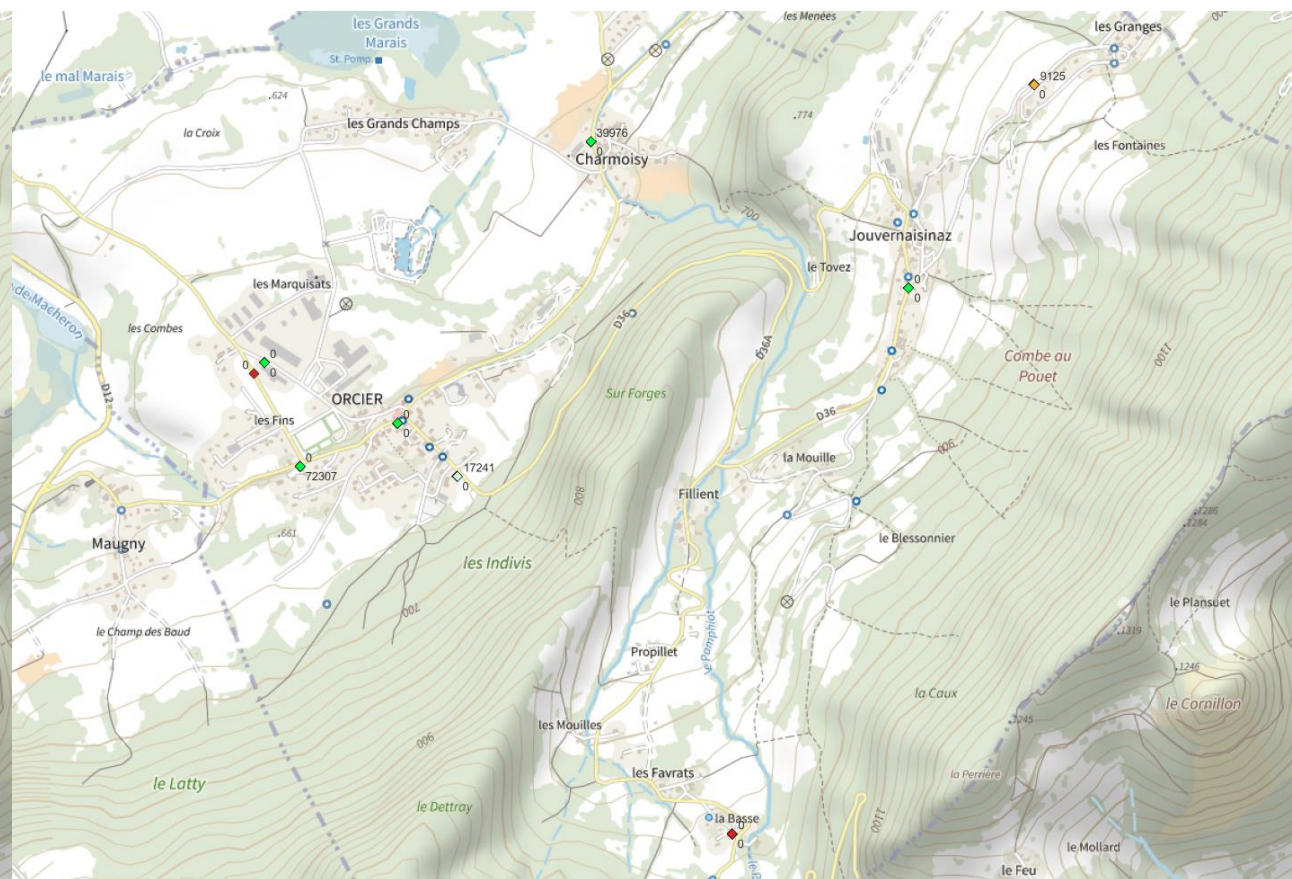


Heures creuses

Débit entre 8 mb/s et 112 mb/s

Sur 21 tests réalisés

- 4 sont en échec
- la moyenne des tests réussis est de 51 mb/s

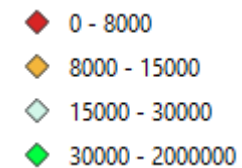


Heures Pleines

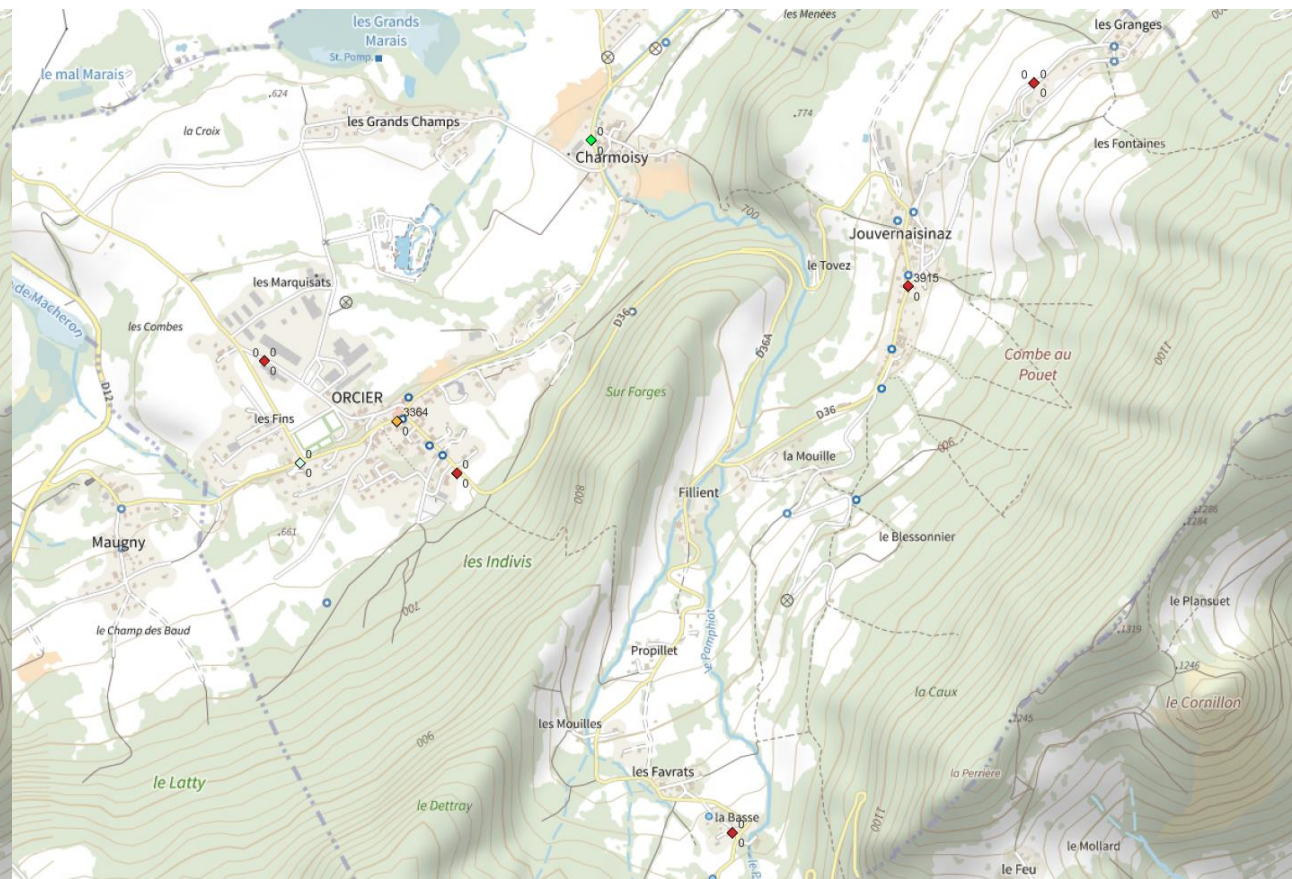
Débit entre 3,5 mb/s et 102 mb/s

Sur 24 tests réalisés

- 1 est en échec
- la moyenne des tests réussis est de 47,8 mb/s



Relevés terrain effectués par le Syane sur Orcier Orange



Heures creuses

Débit entre 0,49 mb/s et 50 mb/s

Sur 17 tests réalisés

- 4 sont en échec

- la moyenne des tests réussis est de 9,3 mb/s

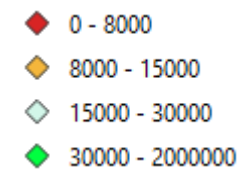
Heures Pleines

Débit entre 0,55 mb/s et 33 mb/s

Sur 23 tests réalisés

- 4 sont en échec

- la moyenne des tests réussis est de 9,6 mb/s



Relevés terrain effectués par le Syane sur Orcier SFR



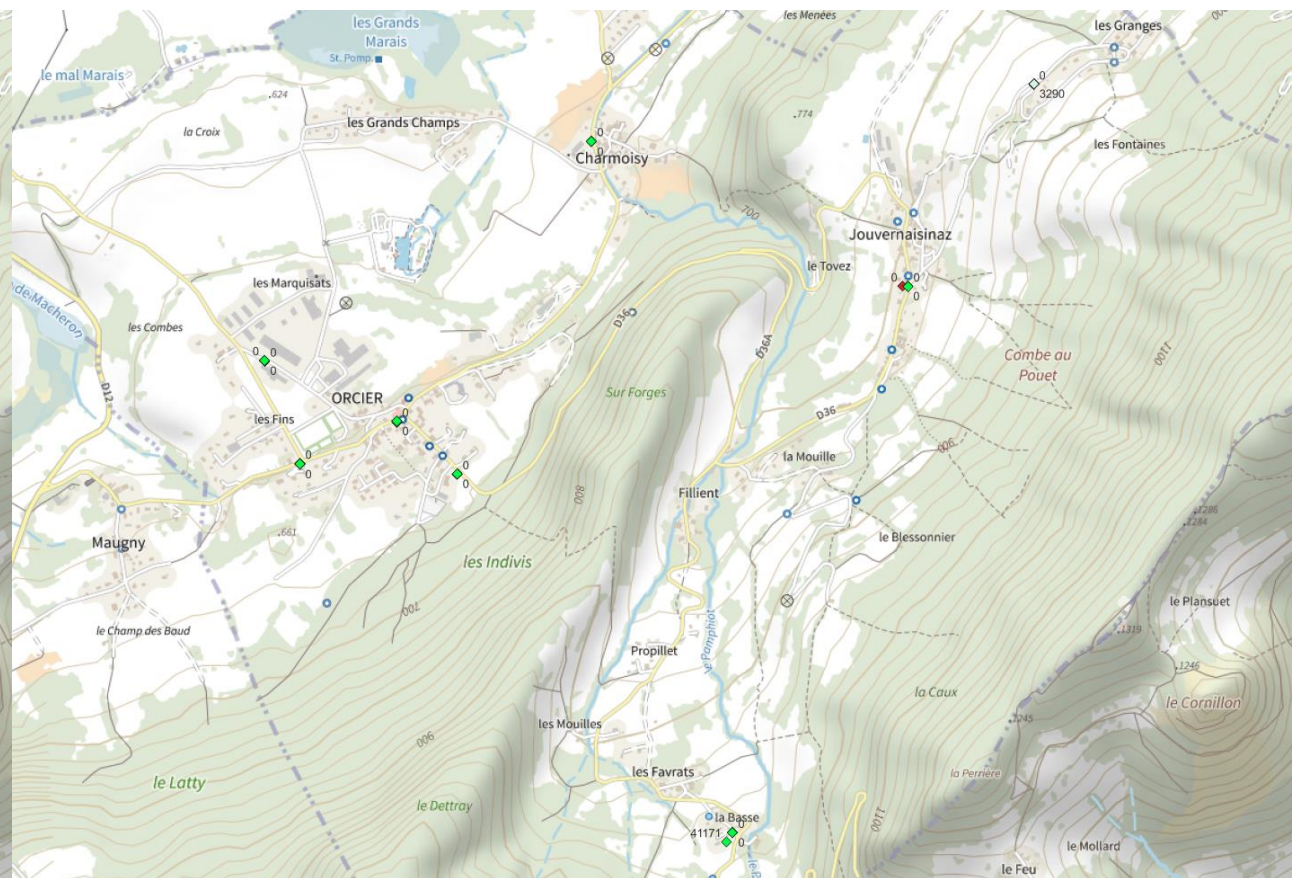
Heures creuses

Débit entre 19,8 mb/s et 184 mb/s

Sur 17 tests réalisés

- 0 sont en échec

- la moyenne des tests réussis est de 84 mb/s



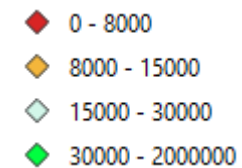
Heures Pleines

Débit entre 3,29 mb/s et 146 mb/s

Sur 24 tests réalisés

- 1 est en échec

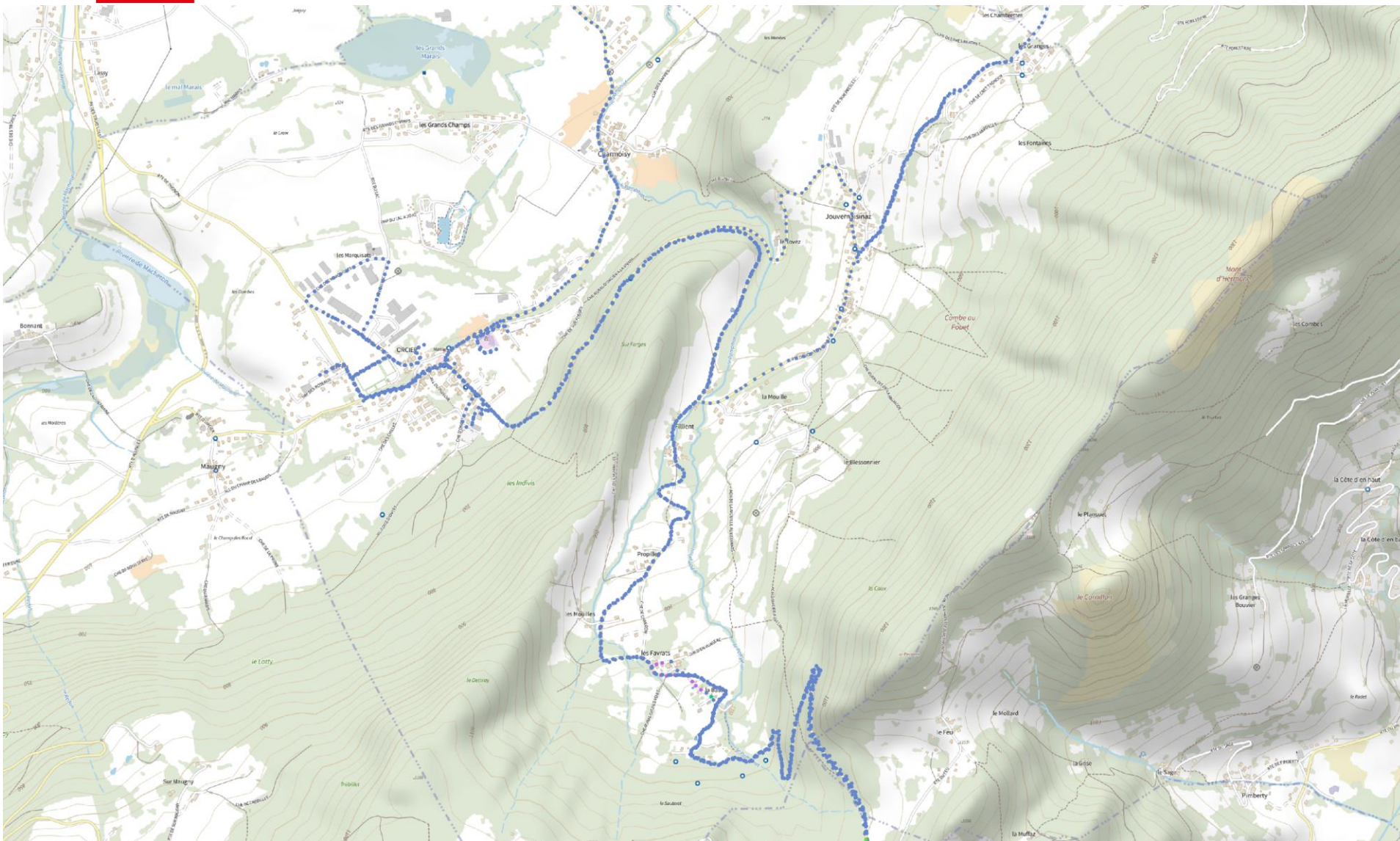
- la moyenne des tests réussis est de 67 mb/s



Réseau Mobile - Mesures terrain réalisées par le SYANE sur Orcier



Signal Orcier Bouygues Telecom



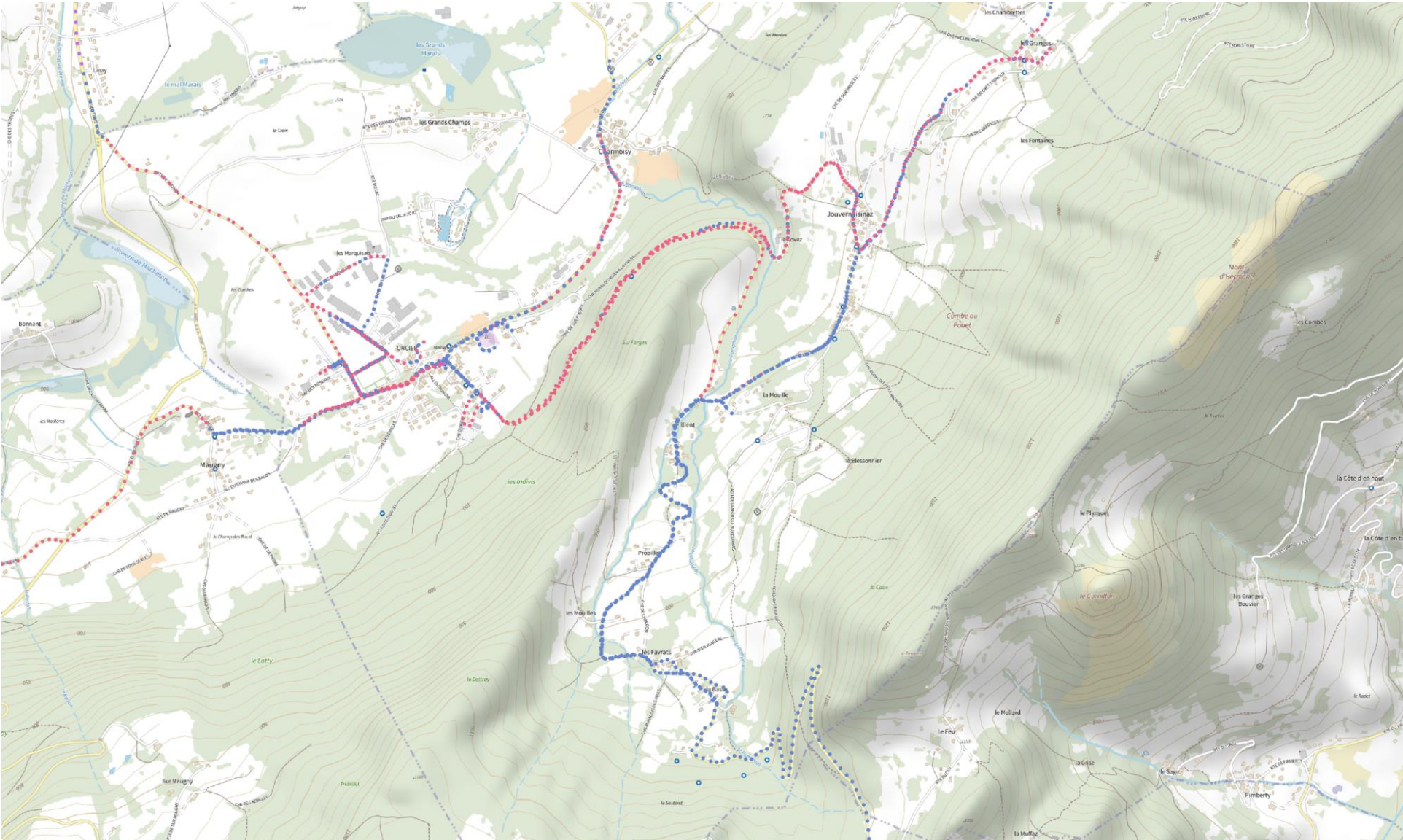
- Signal 2G
- Signal 3G
- Signal 4G
- Signal 5G

Avec Bouygues, nous sommes la plupart du temps en 4G sauf sur le secteur « Les Favrats » où l'on passe en 3G.

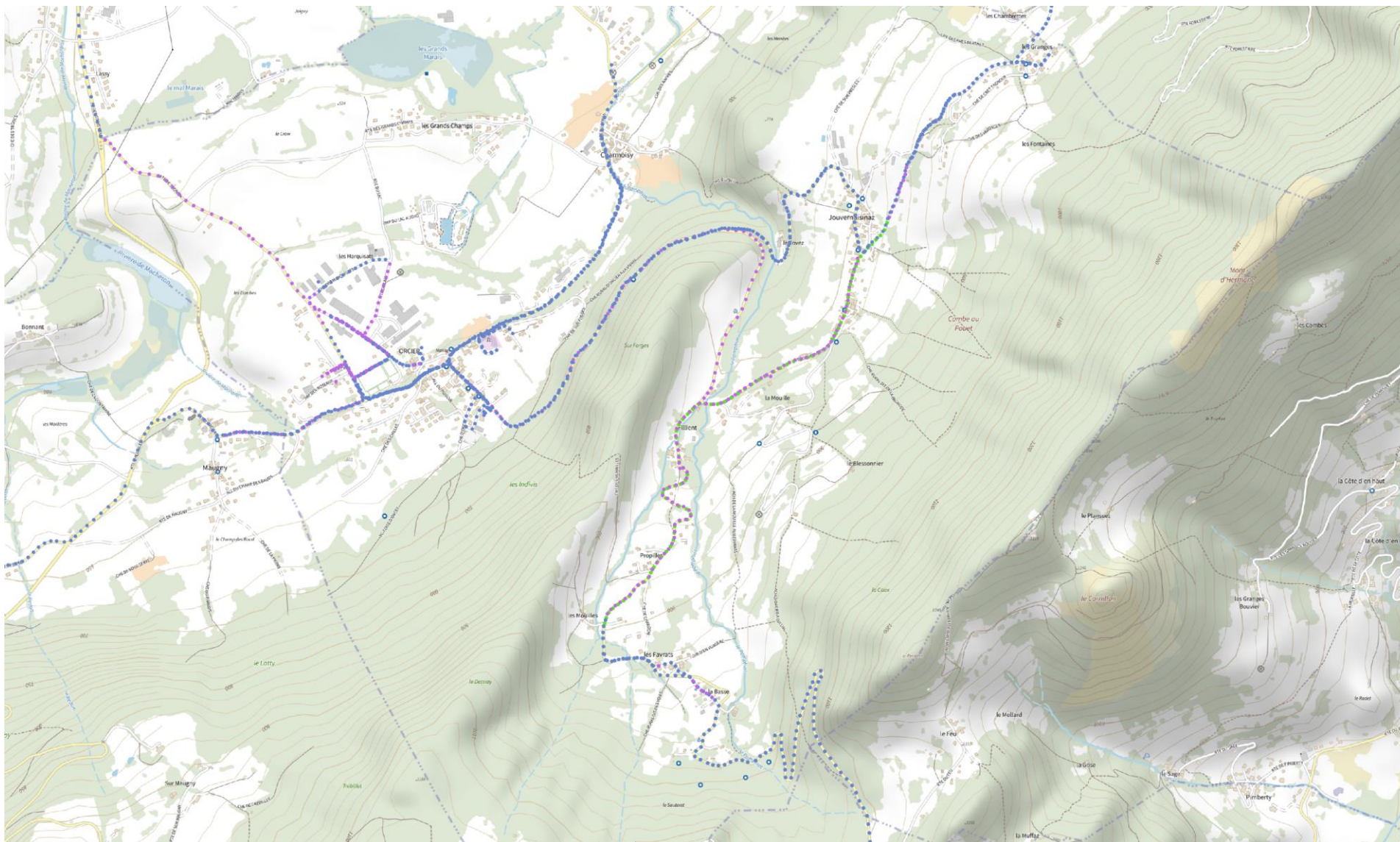
Signal Orcier FREE

- Signal 2G
- Signal 3G
- Signal 4G
- Signal 5G

Avec Free Orcier est couvert en 4G et 5G principalement.



Signal Orcier Orange




- Signal 2G
- Signal 3G
- Signal 4G
- Signal 5G

Avec Orange signal partagé entre de la 4G et de la 3G.

Une partie en 2G entre « Les Nouilles » et « Les Granges ».

Programme NewDeal Volet 4G Fixe

3
décembre
2021



En janvier 2018, l'Arcep et le Gouvernement annonçaient des engagements des opérateurs pour accélérer la couverture mobile des territoires. Ces engagements ont été retranscrits dans leurs licences actuelles en juillet 2018 afin de les rendre juridiquement opposables.



Accueil



La 4G pour tous



La couverture
ciblée



La couverture
indoor



L'état des
réseaux mobiles



La 4G en voiture



La 4G fixe



La 4G pour tous

Équiper tous les sites mobiles en
4G

pour généraliser l'accès mobile à très
haut débit pour tous



La couverture ciblée

Améliorer la couverture de
manière localisée

pour répondre aux besoins identifiés
par les pouvoirs publics



La couverture *indoor*

Apporter des solutions
complémentaires

pour permettre à tous de communiquer
à l'intérieur des bâtiments



L'état des réseaux mobiles

Informez sur Les sites en panne
ou en maintenance

pour plus de transparence



La 4G en voiture

Couvrir les principaux axes

pour permettre à tous de communiquer
en se déplaçant



La 4G fixe

Fournir un service fixe grâce à la
4G

pour apporter un complément de
couverture aux réseaux fixes

Suivi du *New Deal* mobile

Rappel : suivi de l'Arcep et pouvoir de sanction

L'Arcep mène régulièrement les actions suivantes :

- ❑ Des **questionnaires** pour suivre les déploiements mobiles
- ❑ Des **campagnes de mesures** sur le terrain :
 - Des campagnes pour vérifier la fiabilité des cartes publiées par les opérateurs et sur monreseau mobile.fr
 - Des campagnes pour vérifier le respect des différentes échéances des obligations de déploiement
 - Une campagne annuelle de « qualité de service » pour mesurer la qualité des services mobiles

La loi confie à l'Arcep le contrôle du respect par les opérateurs de leurs obligations.

- ❑ L'article L36-11 du CPCE définit le **pouvoir de sanction** de l'Arcep
- ❑ L'Autorité peut imposer **des sanctions de différents types** :
 - Suspension totale ou partielle, voire retrait, du droit d'établir un réseau de communications électroniques ou de fournir un service de communications électroniques
 - Suspension totale ou partielle, ou réduction de la durée, ou retrait d'une décision d'attribution ou d'assignation de fréquence
 - Sanctions pécuniaires s'élevant jusqu'à 3 % du chiffre d'affaires de l'opérateur, et jusqu'à 5 % en cas de récidive.

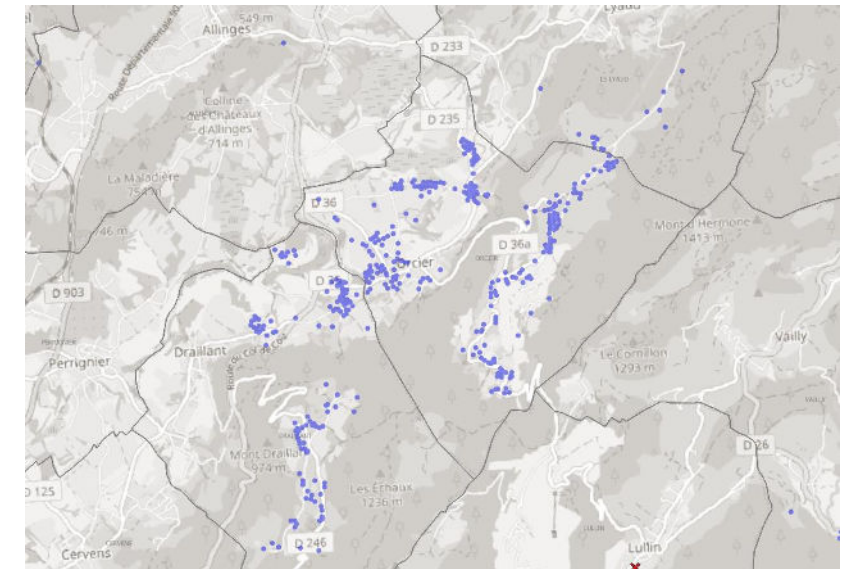
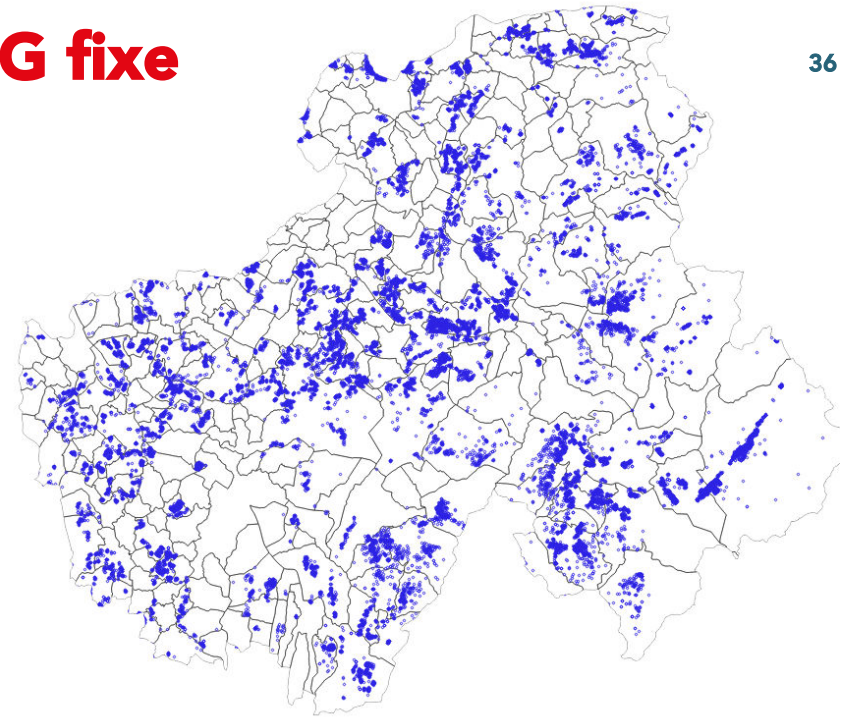
Suivi du *New Deal* mobileEtat d'avancement du *New Deal* mobile au T2 2021

	Réalisations à date	Prochaines étapes
Couverture à l'intérieur des bâtiments	[grand public] voix sur Wi-Fi, <i>Femtocell</i> [entreprises] offres de couverture mobile <i>indoor</i> multi-opérateurs	
Généraliser la 4G	Entre 97% et 99% des sites équipés en 4G 86% des sites ZBCB en 4G	100% des sites ZBCB à fin 2022
Couverture ciblée	830 sites du dispositif de couverture ciblée en service au 30 juin 2021	Plus de 3000 sites identifiés par arrêtés, à mettre en service sous deux ans 800 sites à identifier en 2021 et 2022, 600 par an ensuite dans la limite de 5000 sites par opérateur
Axes routiers prioritaires	99,9% des axes routiers sous couverture théorique 4G (à l'extérieur)	2022 (Orange et SFR) et 2025 (Bouygues) : couverture à l'intérieur des véhicules
Qualité des réseaux mobiles	« bonne couverture » voix/SMS d'entre 98,7% et 99,5% de la population	99,6% puis 99,8% de la population sous « bonne couverture » voix/SMS entre 2024 et 2031
4G fixe	Offres de 4G fixe disponibles 510 sites « extension 4G fixe » identifiés pour Orange et SFR, 75 mis en service	510 sites devant être mis en service à fin 2021 490 sites à identifier par arrêté du Gouvernement

4G Fixe – Obligation de fourniture d'un service 4G fixe

Arrêté du 23 décembre 2019 définissant les zones dans lesquelles les opérateurs de radiocommunications mobiles sont tenus de fournir un service d'accès fixe à internet sur leur réseau mobile à très haut débit

- Les opérateurs Bouygues Télécom, Free Mobile, Orange et SFR sont tenus chacun de fournir un service d'accès fixe à internet sur leur réseau mobile à très haut débit, dans les conditions prévues par les autorisations d'utilisation de fréquences susvisées, dans les zones géographiques définies en annexe et qui sont couvertes par leur réseau mobile à très haut débit. Cette obligation entre en vigueur quatre mois après la publication de l'arrêté ou, lorsque cette date est plus tardive, au moment de la couverture de la zone concernée par le réseau mobile à très haut débit de l'opérateur concerné.



Aide financière pour la Haut-Débit Satellite



Accédez au très haut débit grâce au satellite nouvelle génération



NUMÉRIQUE 26/03/2021 Région Auvergne-Rhône-Alpes

Dès ce mois de mars, une aide financière est proposée par la Région et les Départements d'Auvergne-Rhône-Alpes aux particuliers et aux entreprises en zone rurale qui souhaitent accéder à Internet en très haut débit, via de nouvelles offres satellite.

Envoyer et télécharger des fichiers volumineux (documents, photos, vidéos) en un temps court, passer des appels vidéo en bonne qualité... indispensable aujourd'hui, le Très Haut Débit (THD) fait référence à un accès à internet très performant. On parle de THD dès lors que la vitesse de transmission de l'information est au moins de 30 mégabits par seconde (30Mb/s).

Le satellite, une des technologies pour accéder au THD

La technologie la plus connue pour accéder au très haut débit est la fibre optique. Bien que cette technologie reste une priorité dans le déploiement du THD, des alternatives tout aussi performantes existent et sont proposées dans l'attente de la fibre. Ainsi, un nouveau satellite dédié aux télécommunications a été mis en orbite fin 2020 et permet de développer de nouvelles offres internet en très haut débit, en complément ou en attente des technologies terrestres (fibre optique, DSL, 4G fixe).

Une aide financière pour souscrire votre abonnement satellite

Afin d'accéder facilement à ces nouvelles offres satellite, une aide financière est proposée par la Région et les Départements :

- 300 € pour l'acquisition du kit Satellite et sa mise en service ;
- 300 € pour les éventuels frais d'installation de ce kit.



La Région et les Départements soutiennent l'accès au Très Haut Débit en Auvergne-Rhône-Alpes grâce au « mix technologique » : **fibre optique, DSL, 4G fixe, THD radio et satellite.**

Vous êtes un particulier ou une entreprise en zone rurale et vous n'avez pas accès au très haut débit par la Fibre, la DSL ou la 4G Fixe ?

Bénéficiez d'une aide jusqu'à 600 € sur les frais d'acquisition et d'installation d'un kit satellite « Très Haut Débit ».

L'offre satellite « Très Haut Débit » permet :

- ▶ un accès d'au moins 30 Mb/s en connexion illimitée (sans limitation de trafic de données)
- ▶ un accès à des services de téléphonie fixe et mobile
- ▶ un bouquet de chaînes télévisées inclus ou en option selon l'abonnement choisi.